

AGROPLUS F Keyline



DEUTZ-FAHR,
AGROPLUS F Keyline
55 - 65 - 75 - 80.4





**AGROPLUS F KEYLINE.
UN FORMIDABLE OUTIL
À PRIX RÉDUIT.**



Dans l'horticulture aussi, la mécanisation des travaux à haut rendement est la clé de la productivité et par conséquent d'une entreprise concurrentielle.

À travers l'Agroplus F Keyline, DEUTZ-FAHR propose le tracteur spécialisé idéal pour les horticulteurs en quête de mécanisation. La série Agroplus F Keyline est disponible en quatre modèles de 55 à 75 chevaux. Avec un niveau de confort de conduite et une commodité de service exemplaire dans cette catégorie, des moteurs à trois ou quatre cylindres turbo ou turbo intercooler, des boîtes de vitesses à quatre ou cinq rapports pour une vitesse maximale de 40 km/h, un pont avant et un concept de freinage uniques, la traction intégrale et la capacité de relevage arrière de 3 050 kg dans la version STANDARD, l'Agroplus F Keyline offre non seulement un incroyable niveau d'équipement à prix réduit, mais est aussi le tracteur idéal pour tout profil de service.

AGROPLUS F Keyline	55	65	75	80.4
Cylindres / Cylindrée	3/3 000	3/3 000	3/3 000	4/4 000
Puissance max. (à 2 000 tr/min)	40,5/55	45,6/62	53/72	55/75
Capacité de relevage arrière (version STANDARD)	3 050	3 050	3 050	3 050
Capacité de relevage arrière (version COMPACTE)	2 700	2 700	2 700	2 700
Poids	2 200	2 200	2 200	2 300

04-05

▶ PLATE-FORME DE
CONDUITE



PLATE-FORME DE CONDUITE.
MONTEZ, DÉMARREZ
ET DÉTENDEZ-VOUS.



Siège conducteur et position d'assise au confort extrême.



InfoCenter. Toutes les informations de service en un coup d'œil.



Toutes les commandes répondent à un code couleur clair...



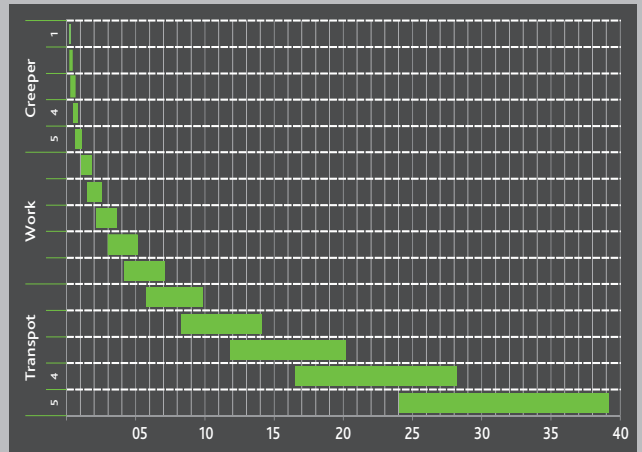
...et sont disposées autour du siège conducteur.

Lorsqu'il s'agit de santé et de forme physique du conducteur, aucun compromis n'est possible. Les mots suivants s'appliquent donc parfaitement à tous les modèles Agropius F Keyline : Montez, démarrez et détendez-vous. Pour une longue journée de travail et bien plus.

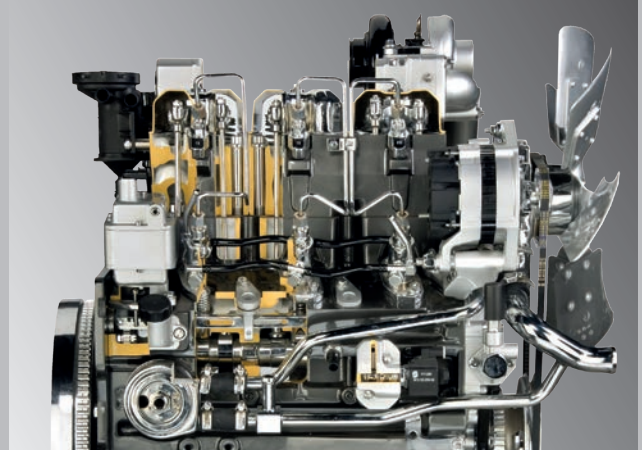
Le siège conducteur et la position d'assise offrent un confort extrême. Toutes les données de service et de conduite sont clairement rassemblées sur l'infocenter derrière le volant. Le conducteur tient toujours tout sous contrôle. Les commandes sont à portée de main, disposées logiquement en fonction de leur fréquence d'utilisation et répondant à un code couleur clair. La conduite à l'épreuve des erreurs est ainsi garanti, même à la fin d'une longue journée de travail.



**PUISSANCE, EFFICACITÉ ET
SÉCURITÉ DE 55 À 75 CHEVAUX.**



La dernière technologie de transmission dotée de boîte de vitesses jusqu'à 5 rapports avec réducteur.



Propulsé par le moteur SDF 1000 Tier3 à économie et couple élevés.



Pont avant. Extrêmement confortable et sûr dans les champs et sur route.

Les modèles Agropius F Keyline sont propulsés par les moteurs SDF Série 1000 Tier3 à économie et couple élevés avec turbocompresseur ou intercooler. Avec des pressions d'injection de 1 200 bar, ils délivrent une puissance maximum à 2 200 tr/min. Le couple maximum est atteint à 1 400 tr/min (modèle 55) ou 1 600 tr/min (modèles 65/75/80.4). Avec une réserve de couple de 21 % (modèles 55/65), 19 % (modèle 80.4) et 15 % (modèle 75).

Pour la transmission efficace de la puissance, trois boîtes de vitesses mécaniques sont disponibles. De la simple boîte quatre vitesses à deux gammes (8+8) ou la boîte cinq vitesses (10+10) jusqu'à la boîte cinq vitesses à trois gammes avec réducteur (15+15).

L'Agropius F Keyline est équipé d'un pont avant offrant un poids total autorisé de 1 800 kg, du blocage intégral de différentiel, des freins à disque à bain d'huile et d'un angle de braquage de 55°.

Tous les modèles Agropius F Keyline sont équipés de freins à disque sur les quatre roues et de vanne separate brake, qui distribuent judicieusement la puissance de freinage entre le pont avant et arrière. Il en résulte un effet de freinage accru pour une sécurité maximale. Le frein de stationnement traditionnel fait également partie des équipements de série. Un frein de remorque hydraulique est disponible en option.



RELEVAGE ARRIÈRE.
ADAPTÉ À TOUS TYPES
DE TRAVAUX.



Seule une zone d'attelage parfaite fait d'un tracteur un outil de travail hautement efficace et universel. DEUTZ-FAHR est reconnu depuis des années pour l'excellente précision de ses relevages arrière, leurs commandes simples et leur efficacité maximale. Pour les modèles Agropius F Keyline, deux relevages arrière distincts sont disponibles. La version STANDARD, avec une capacité de relevage de 3 050 kg, et une version COMPACTE levant jusqu'à 2 700 kg. Le boîtier SAC (Station automatique de contrôle) augmente considérablement la précision lors de l'utilisation des outils.



Engagement PDF pour 540 ou 540/540ECO.



Capacité de relevage de 3 050 kg gérée avec facilité et précision.



Jusqu'à 6 distributeurs mécaniques.

La pompe hydraulique alimente de quatre à six distributeurs mécanique à 42 l/min. Pour la direction, on retrouve une pompe indépendante de 18 l/min. Vous disposez aussi de plusieurs alternatives en matière de PDF. Choisissez entre la version 540 ou 540/540ECO. Elles proposent une commande mécanique à embrayage à sec. L'Agropius F Keyline peut aussi être doté de PDF proportionnelle à l'avancement. L'Agropius F Keyline est donc parfaitement équipé pour tous les travaux et peut apporter une contribution cruciale à la croissance de votre entreprise.

Données Techniques		AGROPLUS F KEYLINE			
		55	65	75	80.4
MOTEUR					
Constructeur		SDF	SDF	SDF	SDF
modèle		1000.3	1000.3	1000.3	1000.4
Émissions		Tier3	Tier3	Tier3	Tier3
Cylindres/Cylindrée/Soupapes	n°/cm³/n°	3/3 000/2	3/3 000/2	3/3 000/2	4/4000/2
Injecteur pompe		Direct	Direct	Direct	Direct
Turbo		●	●	-	-
Turbo intercooler		-	-	●	●
Puissance maximale (ECE R 120)	kW/Ch	40,5/55	45,6/62	53/72	55/75
Régime puissance maximale	tr/min	2 200	2 200	2 200	2 200
Puissance à régime nominal (ECE R120)	kW/Ch	40,5/55	45,6/62	53/72	55/75
Régime nominal	tr/min	2 200	2 200	2 200	2 200
Couple maxi	Nm	213	240	265	285
Régime de couple maximal	tr/min	1 400	1 600	1 600	1 600
Réserve de couple	%	21	21	15	19
Régulateur moteur mécanique		●	●	●	●
Pot d'échappement sous le capot avec sortie latérale		●	●	●	●
Système traitement des émissions du gaz d'échappement		iEGR	iEGR	iEGR	iEGR
Capacité du réservoir de gazole	litres	65	65	65	65
INVERSEUR					
Inverseur mécanique synchronisé		●	●	●	●
Embrayage mécanique		●	●	●	●
BOÎTE MÉCANIQUE					
N. vitesses	n.	8+8	8+8	8+8	8+8
Nombre de rapports	n.	4	4	4	4
Nombre de gammes	n.	2	2	2	2
Vitesses synchronisées		●	●	●	●
N. vitesses	n.	10+10	10+10	10+10	10+10
Nombre de rapports	n.	5	5	5	5
Nombre de gammes	n.	2	2	2	2
Vitesses synchronisées		●	●	●	●
Nombre de vitesses avec super réducteur	n.	15+15	15+15	15+15	15+15
Nombre de rapports	n.	5	5	5	5
Nombre de gammes	n.	3	3	3	3
Super-réducteur		●	●	●	●
Vitesse maximale/vit. minimale avec super-réducteur	m/h	1 790/280	1 790/280	1 790/280	1 790/280
PDF ARRIÈRE					
Embrayage à sec		●	●	●	●
Commande mécanique		●	●	●	●
PDF 540		●	●	●	●
PDF 540/540ECO		○	○	○	○
PDF proportionnelle		○	○	○	○
PONT AVANT ET ARRIÈRE					
Pont avant 4RM		●	●	●	●
Blocage différentiel avant/arrière intégral		●	●	●	●
FREINS					
Commande hydrostatique		●	●	●	●
Frein de stationnement mécanique		●	●	●	●
Valve freinage hydraulique remorque		○	○	○	○
DIRECTION					
Direction hydrostatique avec pompe indépendante		●	●	●	●
Débit de pompe	l/min	18	18	18	18
RELEVAGE					
Relevage arrière mécanique		●	●	●	●
Capacité de relevage arrière (version STANDARD)	kg	3 050	3 050	3 050	3 050
Capacité de relevage arrière (version COMPACT)	kg	2 700	2 700	2 700	2 700
Instrumentation analogique		●	●	●	●

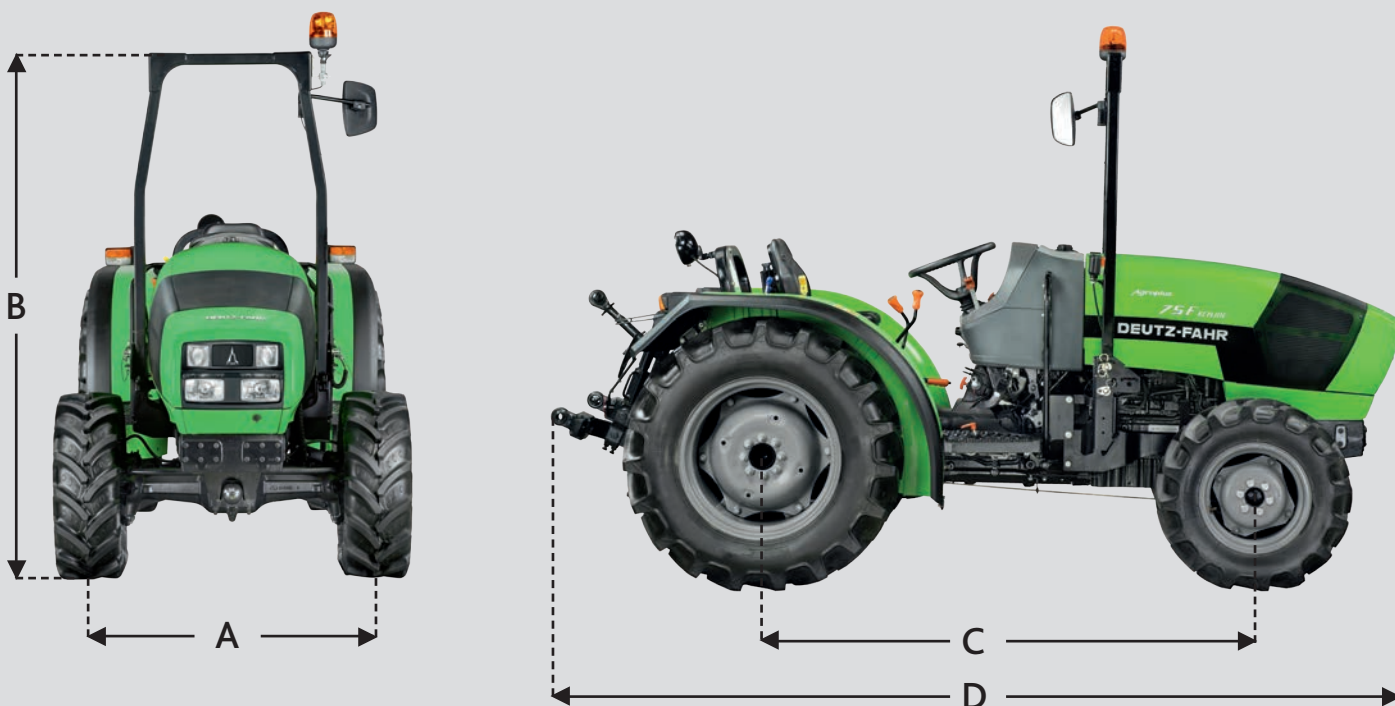
Les données techniques et les images sont indicatives. Dans le souci d'offrir un produit toujours plus proche de vos exigences, DEUTZ-FAHR se réserve le droit d'effectuer des mises à jour à tout moment et sans aucune obligation de préavis.

Données Techniques

AGROPLUS F KEYLINE

		55	65	75	80.4
CIRCUIT HYDRAULIQUE					
Circuit hydraulique à centre ouvert		●	●	●	●
Débit de pompe	l/min	42	42	42	42
Commande mécanique		●	●	●	●
Distributeurs hydrauliques auxiliaires arrière (std)	n° voies	4	4	4	4
Distributeurs hydrauliques auxiliaires arrière (opt)	n° voies	6	6	6	6
PLATE-FORME					
Arceau de protection rabattable (ROPS)		●	●	●	●
DIMENSIONS ET POIDS					
Pneus avant de référence		280/70 R16"	280/70 R16"	280/70 R16"	280/70 R16"
Pneus arrière d'origine		360/70 R24"	360/70 R24"	360/70 R24"	360/70 R24"
Voie avant maximale (A)	mm	1 462	1 462	1 462	1 462
Voie arrière maximale	mm	1 466	1 466	1 466	1 466
Largeur entre les garde-boue	mm	600	600	600	600
Largeur des garde-boue (sans rallonges)	mm	1 120	1 120	1 120	1 120
Largeur total arrière	mm	1 466	1 466	1 466	1 466
Largeur totale avant	mm	1 462	1 462	1 462	1 462
Empattement (C)	mm	1 996	1 996	1 996	2 126
Longueur (avec bras) (D)	mm	3 442	3 442	3 442	5 373
Voie avant min - max	mm	1 166/1 422	1 166/1 422	1 166/1 422	1 166/1 422
Voie arrière min - max	mm	1 091/1 491	1 091/1 491	1 091/1 491	1 091/1 491
Hauteur max. à l'arceau de sécurité (B)	mm	2 319	2 319	2 319	2 319
Hauteur au volant	mm	1 430	1 430	1 430	1 430
Hauteur aux garde-boue	mm	1 211	1 211	1 211	1 211
Hauteur au tableau de bord	mm	1 387	1 387	1 387	1 387
Poids homologué	kg	2 450	2 450	2 450	2 600
Charge maximale admissible	kg	4 200	4 200	4 200	4 350


● : De série ○ : En option - : Non disponible



Concessionnaire



Service Marketing-Communication - Code 308.8564.2.4.3 - 05/16
diagreen

Pour en savoir plus, contactez votre concessionnaire ou visitez deutz-fahr.com
Deutz-Fahr est une marque de  SDF

